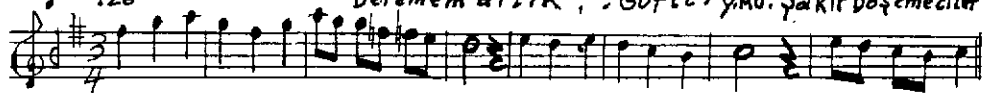


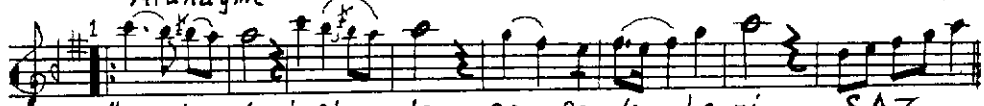
usulü. Semâi

TAHİR. ŞARKI. Beste. Mümin Salma
Deremem artık, - Güfte, ykû. Şakir Döşemeciler

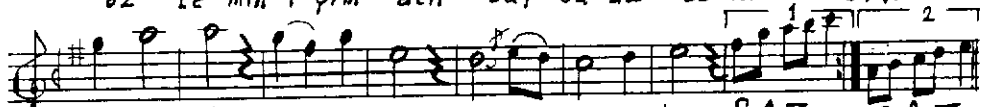
♩ = 126



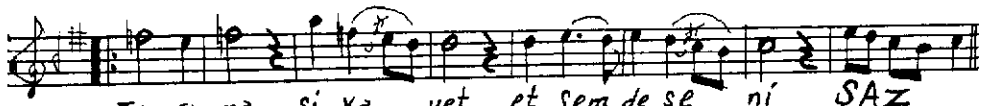
Aranağme



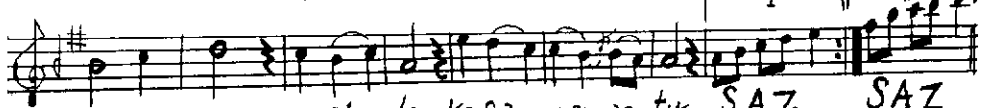
öz Le min i çim den sar sa da be ni SAZ



Dö nüp de ar dın dan ba ka ma m ar tı k SAZ SAZ



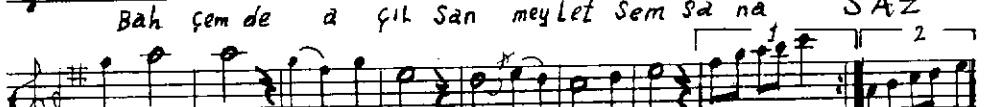
Tan rı ma şı Ka yet et sem de se ni SAZ



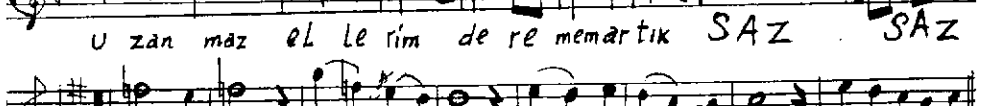
yor gu num pe şin den ko şa ma m ar tı k SAZ SAZ



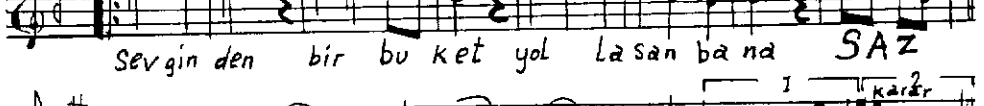
Bah çem de a çık san mey let sem sa na SAZ



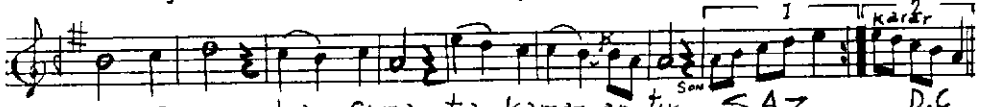
U zan maz el le rim de re mem ar tı k SAZ SAZ



Sev gin den bir bu ket yol la san ba na SAZ



Taf ya pı p ba şı ma ta ka ma m ar tı k SAZ



D.C
Başa



özLemin içimden sarsada benî
Dönüp de ardından bakamam artık
Tanrıma şikâyet etsemde seni
yorgunum peşinden kaşamam artık

Bahçemde açılсан meyletsem sanâ
uzanmaz ellerim deremem artık
Sevgiden bir buket yollasan bana
Taş yapıp başıma takamam artık

De sen ki dönerim böyleyse sevgin
Birdaha denemek istemem artık
umudum kırıldı Kız oldu kalbim
yeniden bir ateş yakamam artık